

Sonnenkraft Terrassen-/ Balkonmodul

Die einfache Lösung für jeden, der kostenlosen Strom von der Sonne produzieren will und nicht viel Platz zur Verfügung hat. Das Photovoltaikmodul mit modulintegriertem Mikro-Wechselrichter kann nach einer kurzen Hausinstallationsprüfung durch den Elektriker angeschlossen werden und erzeugt sofort Strom.

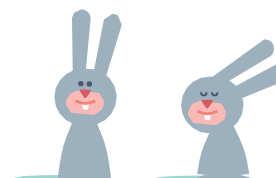
Produktvorteile

- Mini Photovoltaiklösung, beinhaltet Wandmontageset und einen konfektionierbaren Anschlußstecker für den modulintegrierten Wechselrichter zum Anschluss an eine vorhandene AC-Leitung
- Auspacken – aufstellen (montieren) – Energie erzeugen!
Minimaler Verkabelungs- und Verschaltungsaufwand
- Jedes Modul liefert bis zu 320 kWh pro Jahr (Durchschnitt Mitteleuropa)
Die damit im Jahr erzeugte Energie entspricht dem durchschnittlichen Verbrauch eines Kühlschranks und einer Waschmaschine
- Vereinfachter Netzzutritt bis 800 Wp, kein Einspeisevertrag notwendig (Eventueller Zählertausch erforderlich)



Produktdaten

| Produktbezeichnung | KPV ME NEC 310 Wp mono |
|-------------------------------|------------------------------|
| Abmessungen | 1702 x 992 x 40 mm |
| Gewicht | 23 kg |
| Glasspezifikation | 3,2 mm gehärtetes Solarglas |
| Rückseitenmaterial | 3-schichtiges Folienmaterial |
| max. Systemspannung | 1000 V DC |
| Umgebungstemperatur (Betrieb) | +85 °C bis -40 °C |
| Pmpp | 310 Wp |
| Ump | 32,91 V |
| Impp | 9,42 A |
| Uoc | 39,28 V |
| Isc | 9,85 A |
| Wirkungsgrad | 18,76 % |



Weitere Infos auf www.kioto.com / www.sonnenkraft.at